

# Sensei

## ІНСТРУКЦІЯ З ЕКСПЛУАТАЦІЇ ТА МОНТАЖУ

Ми вдячні Вам за покупку нашого кондиціонера. Перед тим як монтувати пристрій – детально ознайомтесь з поданою інструкцією, та зберігайте її для подальшого користування.



# ЗМІСТ

## (L1-02/L1-12)

Пульт ДК .....	1
Інструкція з експлуатації	
Режими роботи .....	3
Регулювання напрямку струменя повітря .....	4
Режим «SMART» .....	5
Кнопка «CLOCK» .....	6
Режим «SUPER» .....	7
Режим «TIMER» .....	8
Режим «QUIET» .....	8
Режим «ECONOMY» .....	9
Режим «IFEEL» .....	9
Кнопка «DIMMER» .....	9
Режим «SLEEP» .....	10

# Пульт ДК

## Пульт ДК

Цей ПДК передає сигнали в систему кондиціонування.

### SMART (доступний не для всіх моделей)

Вмикає режим автоматичний «розумний» аналіз системою кондиціонування та програмування температури відповідно до аналізу (при вимкненій чи вимкненій системі).

### POWER

Натискання кнопки вмикає\вимикає кондиціонер.

### SUPER

Використовуйте для швидкого охолодження обігріву. (Швидке охолодження створюється за рахунок високої швидкості вентилятора, при автоматично заданій температурі до 16°C (61°F); швидкий обігрів створюється за рахунок автоматично заданої швидкості вентилятора та температури до 30°C (86°F)).

### IFEEL

Натискання активує режим IFEEL, повторне натискання – вмикає режим.

### SWING (доступний не для всіх моделей)

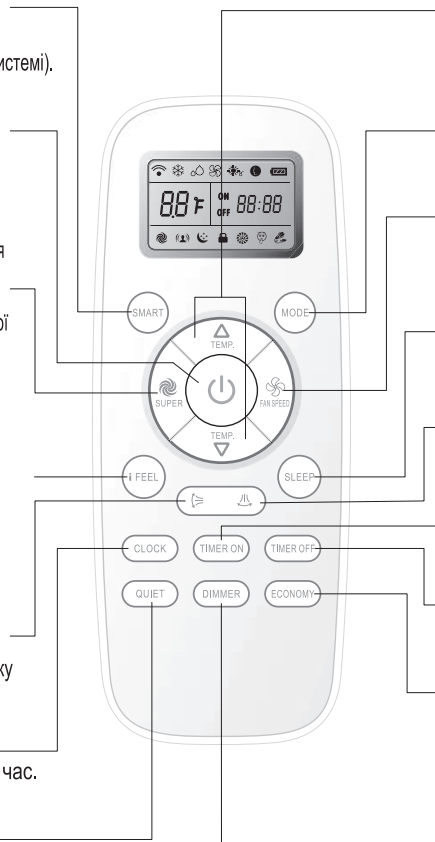
Натисніть щоб запустити/зупинити вертикальне коливання жалюзі та аби налаштувати напрям повітряного потоку (вверх\вниз).

### CLOCK

Використовуйте, щоб налаштувати час.

### QUIET (доступний не для всіх моделей)

Вмикає та вмикає режим безшумної роботи.



### TEMP + -

Використовуйте, щоб регулювати кімнатну температуру, таймер та поточний час.

### MODE

Натисніть, щоб обрати режим роботи.

### FAN

Слугує для вибору швидкості обертання вентилятора в такій послідовності: ВИСОКА-СЕРЕДНЯ-НИЗЬКА.

### SLEEP

Слугує для налаштування та скасування режиму сну.

### SWING (доступний не для всіх моделей)

Натисніть щоб запустити/зупинити горизонтальне коливання жалюзі та аби налаштувати напрям повітряного потоку (праворуч\ліворуч).

### TIMER ON

Слугує для налаштування режиму таймера.

### TIMER OFF

Слугує для виходу з режиму таймера.

### ECONOMY (доступний не для всіх моделей)

Слугує для налаштування чи скасування режиму економії електроенергії.

### DIMMER (доступний не для всіх моделей)

При натисканні кнопки гаснуть індикатори внутрішнього блоку. Натисніть будь-яку кнопку для відображення.

## Індикатори ПДК



Індикатор режиму ОХОЛОДЖЕННЯ



Індикатор автоматичної швидкості вентилятора



Індикатор режиму SLEEP 1



Індикатор режиму QUIET



Індикатор передачі сигналу



Індикатор режиму ОСУШЕННЯ



Індикатор високої швидкості вентилятора



Індикатор режиму SLEEP 2



Індикатор режиму SMART



Індикатор заряду батареї



Індикатор режиму вентиляції



Індикатор середньої швидкості вентилятора



Індикатор режиму SLEEP 3



Індикатор режиму ECONOMY



Відображення встановленого часу  
Відображення поточного часу



Індикатор режиму ОБІГРІВ



Індикатор низької швидкості вентилятора



Індикатор режиму SLEEP 4



Індикатор режиму IFEEL



Відображення температури



Індикатор режиму ОБІГРІВ 8°C



Індикатор блокування



Відображення температури

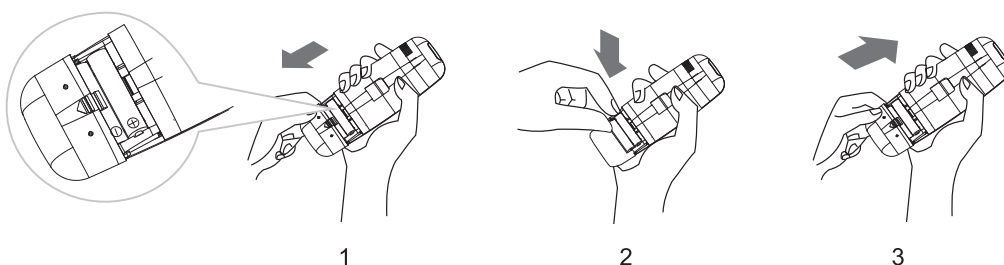
Примітка: Режими та їх функції детально описані нижче.

# Пульт ДК

## Пульт ДК

### ◆ Як вставити батарейки

1. Відкрийте (зсуньте) кришечку відділення для елементів живлення в напрямку стрілки
2. Помістіть батареї відповідно до вказаних символів: «-» і «+».
3. Закрийте кришечку відділення для елементів живлення в протилежному напрямку стрілки.



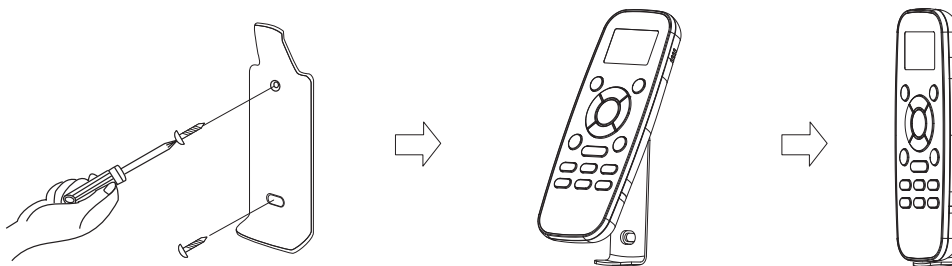
Увага:

- Використовуйте 2 батарейки типу LR03 AAA(1.5 В). Заборонено використовувати акумуляторні батарейки. Замініть батарейки, як тільки бачите що екран втрачає яскравість.

### ◆ Встановлення та підказки з використання пульта ДК

Ви можете зберігати пульт ДК на спеціальному тримачеві, прикріпленому до стіни.

Увага: Тримач не є обов'язковим компонентом



### ◆ Як використовувати

Для управління кімнатним кондиціонером спрямуйте пульт на приймач сигналу. Пульт ДУ буде передавати сигнал на відстані до 7 м при направленні на приймач сигналу внутрішнього блоку.

#### ⚠ ПОПЕРЕДЖЕННЯ:

Для коректного передавання сигналу між ПДК та внутрішнім блоком уникайте:

- Потрапляння на приймач сигналу прямих сонячних променів, світла випромінювачів та пристроїв нагрівання
- Передування пристрою поблизу плазмового телевізора чи схожих пристроїв, що можуть впливати на ПДК

Крім того, пристрій не передаватиме сигнал, якщо на шляху передачі сигналу стоятимуть блокуючі предмети, такі як штори чи двері. Якщо ви помітили збої в передаванні сигналу – усуньте перешкоди або зверніться з консультацією до постачальника.



# Інструкція з експлуатації

## Режими роботи

### ◆ Вибір режиму роботи

Кожне натискання кнопки , перемикає режим.

**Пояснення:** режими перемикатимуться в такому порядку:



❑ **Примітка:** У кондиціонерах, з охолоджувальним насосом немає режиму ОБІГРІВ.

### ◆ Режим ВЕНТИЛЯЦІЯ


Натисніть , щоб змінити швидкість обертання вентилятора.

**Пояснення:** швидкості змінюватимуться в такому порядку:



❑ У режимі ОСУШЕННЯ, кондиціонер працює на швидкості Авто, ви не можете змінити швидкість.

### ◆ Налаштування температури

Натиснувши кнопку 


**Пояснення:** ви піднімете температуру приміщення на 1°C\1°F.

Натиснувши кнопку 

**Пояснення:** ви понизите температуру приміщення на 1°C\1°F.



Межі допустимої температури	
*ОБІГРІВ, ОХОЛОДЖЕННЯ	16°C-30°C (61°F-86°F)
ОСУШЕННЯ	-7 ~ 7
ВЕНТИЛЯЦІЯ	Не можна задати

**Примітка:** натисніть клавіші  і  одночасно та потримайте 3 секунди, щоб змінити °C на °F і навпаки.

**Примітка:** в кондиціонерах з тепловим насосом немає режиму ОХОЛОДЖЕННЯ.

**Примітка:** у режимі ОСУШЕННЯ у вас є можливість знизити/підвищити до 7°C, за допомогою ПДК.

### ◆ Ввімкнення\вимкнення пристрою

Натисніть кнопку 

**Пояснення:** про ввімкнення кондиціонеру сигналізуватиме загорання дисплею пристрою.

Режими «SWING», «SMART», «TIMER ON», «TIMER OFF», «CLOCK», «SLEEP» і «SUPER» описані далі.

❑ **Примітка:**

- Режими не змінюються відразу при перемиканні, для зміни режиму зачекайте 3 хвилини.
- В процесі обігріву зміна температури не відбувається миттєво, зачекайте 2-3 хвилини, за цей час теплообмінник внутрішнього блоку достатньо нагріється.
- Зачекайте 3 хвилини та перезапустіть прилад.

# Інструкція з експлуатації

## Регулювання напрямку струменя повітря (доступно не у всіх моделях)

Кут повороту вертикальних та горизонтальних жалюзі залежить від режиму роботи, в якому працює кондиціонер.

Режим роботи	Напрямок повітряного потоку
ОХОЛОДЖЕННЯ, ОСУШЕННЯ	Горизонтальні
ОБІГРІВ, ВЕНТИЛЯЦІЯ	Вертикальні



Також, ви можете самостійно регулювати напрямок повітряного потоку, натискаючи кнопки  на ПДК

*\*Режим ОБІГРІВ доступний лише у моделях з тепловим насосом.*

### ◆ Регулювання вертикального повітряного потоку (за допомогою ПДК)

За допомогою ПДК ви можете встановити бажаний кут повітряного потоку.

Натисніть кнопку 

**Пояснення:** жалюзі автоматично коливатимуться вгору та вниз.



Натисніть кнопку  знову

**Пояснення:** жалюзі зафіксуються у вибраному вами положенні.



### ◆ Регулювання горизонтального повітряного потоку (за допомогою ПДК)

За допомогою ПДК ви можете встановити бажаний кут повітряного потоку.

Натисніть кнопку 

**Пояснення:** жалюзі автоматично коливатимуться праворуч та ліворуч.



Натисніть кнопку  знову

**Пояснення:** жалюзі зафіксуються у вибраному вами положенні.



**Примітка:** якщо у вашому кондиціонері немає функції виходу повітря з чотирьох сторін, тоді ви можете налаштовувати лише горизонтальні жалюзі (доступно не у всіх моделях).

- A** Не повертайте вертикальні жалюзі вручну, це може викликати несправності. Якщо ж це сталося, спочатку вимкніть прилад та відключіть від джерела живлення, а потім ввімкніть знову.
- B** Не рекомендуємо розміщувати до низу жалюзі в режимі ОХОЛОДЖЕННЯ та ОСУШЕННЯ, оскільки це може призвести до витіку конденсату.

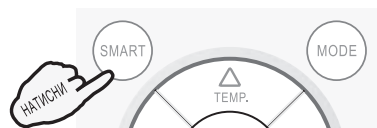
# Інструкція з експлуатації

## Режим «SMART» (доступний не для всіх моделей)

### ◆ Налаштування режиму «SMART»

Натисніть кнопку 

**Пояснення:** Перехід в режим «SMART» залежить від того чи ввімкнено пристрій. Встановлення температури та швидкості обертання вентилятора залежить від температури в приміщенні.



У моделях спліт-системи, таких як настінні та деякі підлогові кондиціонери – режим роботи та температуру потрібно визначитись з врахуванням кімнатної температури.

#### Для моделей з тепловим насосом

Температура в приміщенні	Режим роботи	Бажана температура
21°C (70°F) і нижче	ОБІГРІВ	22°C (72°F)
21°C-23°C (70°F-73°F)	ВЕНТИЛЯЦІЯ	
23°C-26°C (73°F-79°F)	ОСУШЕННЯ	Температура знижується на 2°C (2°F) після 3 хвилин роботи
Понад 26°C (79°F)	ОХОЛОДЖЕННЯ	26°C (79°F)

#### Для моделей з охолоджувальним насосом

Температура в приміщенні	Режим роботи	Бажана температура
23°C (73°F) і нижче	ВЕНТИЛЯЦІЯ	
23°C-26°C (73°F-79°F)	ОСУШЕННЯ	Температура знижується на 2°C (2°F) після 3 хвилин роботи
Понад 26°C (79°F)	ОХОЛОДЖЕННЯ	26°C (79°F)

У промислових, деяких моделях касетного типу, підлогово-стельових та деяких підлогових кондиціонерах – режим роботи потрібно визначити враховуючи різницю між температурою в приміщенні та встановленою температурою.

#### Для моделей з тепловим насосом

Температура в приміщенні	Режим роботи	Бажана температура
Нижча $T-3^{\circ}\text{C}(3^{\circ}\text{F})$	ОБІГРІВ	T
$T-3^{\circ}\text{C}(3^{\circ}\text{F}) \leq T$ в приміщенні $\geq T+3^{\circ}\text{C}(3^{\circ}\text{F})$	ВЕНТИЛЯЦІЯ	T
Понад $T+3^{\circ}\text{C}(3^{\circ}\text{F})$	ОХОЛОДЖЕННЯ	T

#### Для моделей з охолоджувальним насосом

Температура в приміщенні	Режим роботи	Бажана температура
$T+3^{\circ}\text{C}(3^{\circ}\text{F})$ і нижча	ВЕНТИЛЯЦІЯ	T
Понад $T+3^{\circ}\text{C}(3^{\circ}\text{F})$	ОХОЛОДЖЕННЯ	T

☑ Ви не зможете скористатись кнопкою «SMART» в режимі «SUPER».

☑ Ви не зможете скористатись кнопкою «ECONOMY» в режимі «SUPER».



☑ Натискання кнопки «MODE», скасовує режим «SMART».

**Примітка:** Температура, потік повітря та його напрямок автоматично задаються в режимі SMART. Проте, в агрегованому кондиціонері ON/OFF ви можете змінити температуру з -2 до 2, а в інверторному кондиціонері з -7 до 7, якщо все ще відчуваєте дискомфорт.

# Інструкція з експлуатації

## Режим SMART (доступний не у всіх моделях)

### ◆ Функції режиму «SMART»

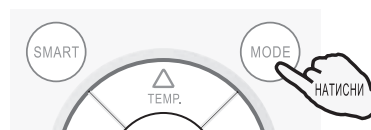
Ваші відчуття	Кнопка	Пристосування
Ви відчуваєте дискомфорт, через струмінь повітря з вентилятора		Натисканням цієї кнопки ви змінюєте режими роботи вентилятора у послідовності: Авто-Висока-Максимальна-Середня-Низька-Мінімальна
Ви відчуваєте дискомфорт, через кут спрямованого повітря		Натисніть і вертикальні/горизонтальні жалюзі почнуть коливатись, повторним натисканням ви зафіксуєте жалюзі в обраному положенні

### ◆ Вихід з режиму «SMART»

Натисніть кнопку



**Пояснення:** ви вимкнете режим «SMART»



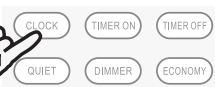
## Кнопка «CLOCK»

### ◆ Налаштування поточного часу

1. Натисніть кнопку



**Пояснення:** на екрані з'явиться час.



2. Натисніть



**Пояснення:** одне коротке натискання збільшить/зменшить зазначений час на таймері на 1 хвилину. Тримання кнопки протягом півтори секунди збільшить/зменшить зазначений час на таймері на 10 хвилин. Утримання кнопки протягом тривалішого часу збільшить/зменшить зазначений час на таймері на 1 годину.



3. Повторно натисніть кнопку



**Пояснення:** встановиться зазначений поточний час.



# Інструкція з експлуатації

## Режим «SUPER»

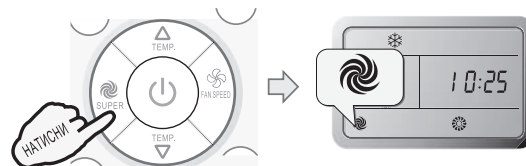
Режим «**SUPER**» використовується для швидкого охолодження чи нагрівання приміщення. Коли режим активний його індикатор світиться на дисплеї.

Режим «**SUPER**» доступний, коли прилад працює та є під'єднаний до джерела живлення. В режимі «**SUPER**» ви можете самостійно зазначити бажану температуру, потік повітря та його напрямок.

### ◆ Налаштування режиму «SUPER»

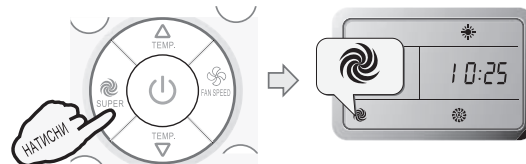
Натисніть кнопку  в режимі ОХОЛОДЖЕННЯ, ОСУШЕННЯ чи ВЕНТИЛЯЦІЯ.

**Пояснення:** вентилятор перейде на Високу швидкість, температура за замовчуванням становитиме 16°C(61°F).



Натисніть кнопку  в режимі ОБІГРІВ.

**Пояснення:** вентилятор перейде на Автоматичну швидкість, температура за замовчуванням становитиме 30°C(86°F).



### ◆ Вихід з режиму «SUPER»

Натисніть одну з цих кнопок «SUPER», «MODE», «FAN», «ON/OFF» чи «SLEEP».

**Пояснення:** пристрій повернеться до початкового режиму, вимкнувши режим «SUPER».



#### **Примітка:**

*Ви не зможете скористатись кнопкою «SMART» в режимі «SUPER»*

*Ви не зможете скористатись кнопкою «ECONOMY» в режимі «SUPER».*

*Прилад працюватиме в режимі «SUPER», якщо ви не скасуєте режим, натисканням однієї з вище перелічених кнопок.*

*В моделях призначених для охолодження немає режиму ОБІГРІВ.*

*В моделях першого покоління ви не можете налаштувати температуру в режимі SUPER, але ви можете натиснути TEMPERATURE SETING, щоб вийти з режиму.*

# Інструкція з експлуатації

## Режим «TIMER»

Режим вмикається кнопкою «TIMER ON», дає можливість задати температуру коли покидаєте приміщення, аби до вашого повернення вона була бажаною. Також, ви можете налаштувати таймер на ніч, для комфортного сну.

### ◆ Налаштування режиму «TIMER ON»

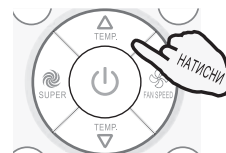
1. Натисніть кнопку 

**Пояснення:** на екрані з'явиться позначка «ON 12:00», яка сигналізує про активацію режиму.



2. Натисніть  чи .

**Пояснення:** одне коротке натискання збільшить/зменшить зазначений час на таймері на 1 хвилину. Тримання кнопки протягом півтори секунди збільшить/зменшить зазначений час на таймері на 10 хвилин. Утримання кнопки протягом тривалішого часу збільшить/зменшит зазначений час на таймері на 1 годину.



3. Якщо ви зазначили бажаний час на таймері – натисніть кнопку «TIMER ON», для активації режиму.

**Пояснення:** ви почуєте звуковий сигнал. А індикатор ON зникне з дисплея. На дисплеї внутрішнього блоку з'явиться індикатор «TIMER».



4. За 5 секунд, замість таймера з'явиться годинник на панелі ПДК.

### ◆ Вихід з режиму «TIMER ON»

Натисніть кнопку  знову.

**Пояснення:** ви почуєте звуковий сигнал, а індикатор таймеру зникне.

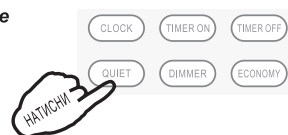


**Примітка:** за налаштуваннями аналогічними до «TIMER OFF» ви можете запрограмувати автоматичне вимкнення пристрою у зазначений час.

## Режим «QUIET»

У цьому режимі кондиціонер буде працювати безшумно, при низькій частоті компресора і низькій швидкості вентилятора.

**Примітка:** натиснувши кнопку «MODE», «FAN», «SMART» або «SUPER» ви вийдете з режиму «QUIET».



# Інструкція з експлуатації

## Режим «ECONOMY»

В енергозберігаючому режимі кондиціонер переходить на низьку потужність.

**Примітка:** ви не можете скористатись кнопкою «ECONOMY», якщо кондиціонер працює в режимах «SMART» і «SUPER».

Щоб вийти з режиму «ECONOMY» натисніть кнопку «ON/OFF», «MODE», «TEMP ▲», «TEMP ▼», «FAN SPEED», «SLEEP», «QUIET» або «ECONOMY».

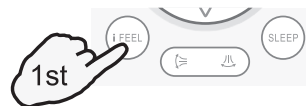
## Режим «IFEEL»

В ПДК вбудований датчик температури приміщення, за активації режиму датчик передає сигнал на прилад, який регулює температуру для вас, забезпечуючи комфорт.

### ◆ Налаштування режиму «IFEEL»

Натисніть кнопку .

**Пояснення:** режим «IFEEL» активується, а на дисплеї з'явиться відповідний індикатор.

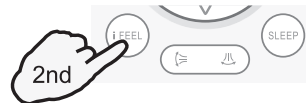


**Примітка:** розмістіть ПДК так, аби не було перешкод для передачі сигналу на внутрішній блок. Задля економії електроенергії вимикайте режим «IFEEL», коли не використовуєте кондиціонер.

### ◆ Вимкнення режиму «IFEEL»


Натисніть кнопку  знову.

**Пояснення:** індикатор режиму зникне з дисплея, а режим вимкнеться.



## Кнопка «DIMMER»

### ◆ Налаштування режиму «DIMMER»

Натисніть кнопку  аби затемнити дисплей пристрою.

**Примітка:** ви можете відновити підсвічування екрану, натиснувши будь-яку кнопку на ПДК.



# Інструкція з експлуатації

## Режим «SLEEP»

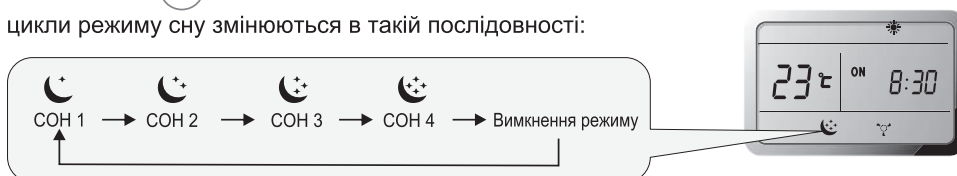
Режим «SLEEP» доступний в режимах **ОХОЛОДЖЕННЯ, ОБІГРІВ, ОСУШЕННЯ**. Цей режим забезпечує комфортні умови для вашого сну.

- Прилад автоматично вимикається після 8 годин роботи.
- Швидкість вентилятора – низька.

## ◆ Налаштування режиму «SLEEP»

Кожне натискання кнопки  змінює цикл режиму.

**Пояснення:** цикли режиму сну змінюються в такій послідовності:



### Режим COH 1

- Задана температура підвищиться максимум на 2°C (2°F), за умови що кондиціонер працює в режимі **ОХОЛОДЖЕННЯ** не менш як 2 години поспіль, далі температура не змінюється.
- Задана температура знизиться максимум на 2°C (2°F), за умови що кондиціонер працює в режимі **ОБІГРІВ** не менш як 2 години поспіль, далі температура не змінюється.

### Режим COH 2

- Задана температура підвищиться максимум на 2°C (2°F), за умови що кондиціонер працює в режимі **ОХОЛОДЖЕННЯ** не менш як 2 години поспіль, через 6 годин температура знизиться на 1°C (1°F), за 7 годин знову знизиться на 1°C (1°F).
- Задана температура знизиться максимум на 2°C (2°F), за умови що кондиціонер працює в режимі **ОБІГРІВ** не менш як 2 години поспіль, через 6 годин температура зросте на 1°C (1°F), за 7 годин знову зросте на 1°C (1°F).

### Режим COH 3

- Задана температура підвищиться на 1°C (1°F), за умови що кондиціонер працює в режимі **ОХОЛОДЖЕННЯ** не менш як 1 годину, через 2 години температура зросте на 2°C (2°F), тоді знизиться на 2°C (2°F) за 6 годин, за 7 годин знизиться ще на 1°C (1°F).
- Задана температура знизиться на 2°C (2°F), за умови що кондиціонер працює в режимі **ОБІГРІВ** не менш як 1 годину, через 2 години температура знизиться на 2°C (2°F), тоді зросте на 2°C (2°F) за 6 годин, за 7 годин зросте ще на 2°C (2°F).

### Режим COH 4

- Задана температура не змінюватиметься.

*Примітка: натискання кнопки «SUPER», «SMART», «MODE» чи «FAN» вимикає режим «SLEEP»*

*Примітка: натисканням на кнопку «SLEEP» чотири рази чи вибором іншого режиму: «SUPER», «SMART» чи «FAN» ви вимкнете режим COH.*

*Примітка: режим ОБІГРІВ недоступний для моделей з охолоджувальним насосом.*

*Примітка: В деяких моделях доступні не всі режими SLEEP.*





